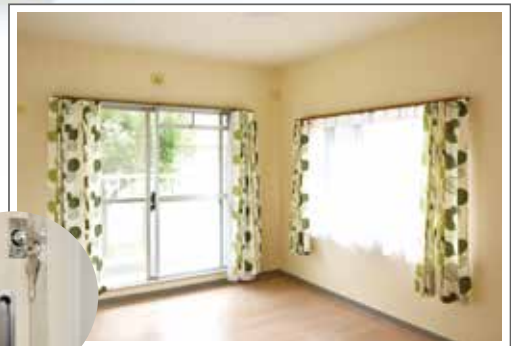


2015年 全室リニューアル

ニ幸グループ 青葉寮

ニ幸グループでは社員が安心して快適な生活が
おくれるよう社内寮を完備しております

- 緑の多い閑静な住宅街
- 全室リニューアルのきれいなお部屋
- 入寮したその日から快適な生活がスタート



全ての個室は安心の鍵付きで、プライベートを確保

住 所

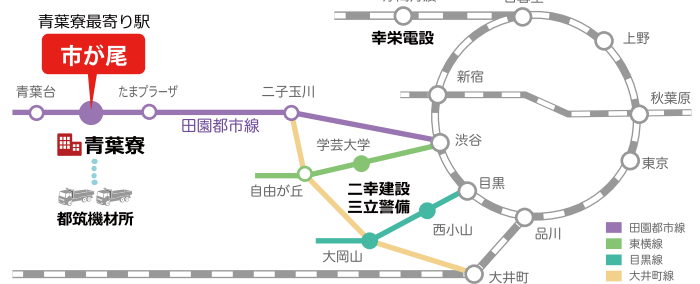
- ▶ 青葉寮
〒225-0014
神奈川県横浜市青葉区荏田西 4-7-9
TEL: 03-3724-0711 (ニ幸建設株式会社 採用担当：横田)

寮費 28,000 円/月 (共益費込)

保証金、施設維持費、更新料なし

アクセス

- ▶ 主要ターミナルから「市が尾駅」まで
東京駅より電車で 60分、品川駅より電車で 50分
渋谷駅より電車で 30分
※成田、羽田空港からは近隣の「たまプラーザ駅」まで
高速バス有 (成田空港から 120分、羽田空港から 60分)
- ▶ 市が尾駅より青葉寮まで
バスで 4分、徒歩で 15分



【首都圏路線図】

市が尾周辺情報

最寄り駅は東京のベッドタウン、田園都市線「市が尾」。
渋谷から電車で30分のところにある緑の多い閑静な住宅街です。
駅前にはスーパーやドラッグストア、飲食店などが揃っており、
寮のすぐ側にもコンビニエンスストアもあり生活にも便利です。
また、寮から車で10分のところには、弊社の資材置き場があります。

資材置き場は3300m²という広大なスペースの中にトラック、
重機合わせて50台と工事に必要な資材がそろっています。
作業員については、出勤時は寮から社用車または自転車で資材
置き場に行っていただき、そこから各グループごとに作業車に乗り、
現場に移動していただきます。

2014年に川崎市中原区
から横浜市都筑区に移転
し、より広くなりました。



市が尾駅



改札口前のスーパー



駅の周辺の様子



都筑機材所 (資材置き場)



寮概要

寮名	青葉寮
所在地	〒225-0014 神奈川県横浜市青葉区荏田西 4-7-9
アクセス	東急田園都市線 「市が尾駅」よりバスで4分、徒歩で15分

入寮について

入寮条件	通勤不可能な地域の方。または住居地、住宅事情を考慮の上、会社が認められた者。
入寮開始	入社決定後、受入準備でき次第、入寮可能。
入寮期間	原則として10年間。ただし途中退社した者については退社後、二週間以内に退去要。
その他	入寮期間中は弊社の社員寮規定に従ってください。

寮費について（原則として一室3名使用）

室料	月額 28,000 円 / 1 名（共益費込）
光熱費・給水費	実費負担（室別計算） ※原則、同室者と折半
通信費	テレビ、インターネットの使用は個別契約による各自負担
支払い方法	毎月、給与より天引き

間取り・設備について

間取り	3DK（※個室の広さ約 8.8 m ² ）	
構造	鉄筋4階建、築20年	
築年数	築20年 2015年リフォーム済	
設備	バストイレ別、洗面台、エアコン、洗濯機、ガスコンロ、電子レンジ、冷蔵庫、カーテン、ふとん、シューズボックス、駐輪場（自転車、バイク） ※お部屋により間取りや、ベッドなどの設備が一部異なります。	

室内の様子



必要なものがそろった
明るいキッチン



部屋に洗濯機と
シャワー付洗面台を完備



自然光が差し込む
お風呂でリラックス



ベッド付きのお部屋もあります

寮の管理について

二幸グループを代表し、二幸建設株式会社採用担当がみなさまの寮生活をサポートいたします。

なれない土地での寮生活についての不安、寮生活についての不明点、また入寮後の問題など、どうぞお気軽にご相談ください。

みなさまのご連絡をお待ちしております。

採用担当一同



お問い合わせ

TEL: 03-3724-0711 FAX: 03-3724-2014

〒152-0013 東京都目黒区南 1-2-12 二幸建設株式会社 採用担当：横田 yokota@nikoukensetsu.com